



## § ElektroG & BattG

- Heizungen im Fokus: Registrieren, abgeben und recyceln S. 2
- Stiftung ear auf der IFAT Munich 2024: Talks jetzt zum Nachhören S. 2

## ear In eigener Sache

- Photovoltaikmodule sicher bereitstellen: Neue Zurrmaterial-Anforderungen S. 3
- Hochwasser in Süddeutschland: Koordination zwischen örE und Entsorgern gefragt S. 3
- Kontaktdaten aktuell halten: So sichern Sie eine reibungslose Kommunikation S. 4
- Versehentliche Vollmeldung? So verhindern Sie Probleme bei der Mengenmitteilung S. 4
- UPDATE zu den Arbeitsgruppen und Gremien S. 5

## pr Public Relation

- Plan E-Update S. 6
- Plan E-Trendbarometer: Wissen steigt, Barrieren bleiben S. 7

**Gesamtes RUNDSchreiben hören**

## Liebe Leserinnen, liebe Leser,

wir freuen uns! 😊 Die Jahres-Statistik-Mitteilung (JSM) für 2023 ist abgeschlossen. Alle öffentlich-rechtlichen Entsorgungsträger (örE) haben ihre Daten gemeldet – ein großartiger gemeinsamer Erfolg! Mitten im Berichtsjahr 2024 möchten wir bereits jetzt alle örE und Übergabestellen für das Thema IST-Outputmitteilungen der Hersteller und Aufhebung von Abholanordnungen sensibilisieren. So können wir für alle Meldepflichtigen den Weg für eine reibungslose und korrekte Datenübermittlung im kommenden Jahr ebnen.

Alles gut verschnürt und verzurrt: Seit dem 1. Juli 2024 enthalten unsere Aufstellanordnungen in Gruppe 6 einen Zusatz, der die Bereitstellung alter PV-Module an der Übergabestelle erleichtern soll.

Eine gut funktionierende Abholung ist wichtig, denn der Platz wird gebraucht. Sommerzeit ist auch "Heizungsaustauschzeit" und Heizungen gehören als Elektro-Altgeräte auf den Wertstoffhof.

Und jetzt wünschen wir Ihnen ein informatives Lese- oder Hörerlebnis.

Mit besten Grüßen,  
Ihr Markus Gascha



▶ Artikel zum Hören

## Heizungen im Fokus: Registrieren, abgeben und recyceln

Der Sommer bietet Hausbesitzern eine gute Gelegenheit, ihre Heizung zu erneuern. Alte Heizungen finden dabei ihren Weg zum Wertstoffhof. Gas- und Öl-Brennwertheizungen sowie Wärmepumpen gelten als Elektro- und Elektronikgeräte im Sinne des ElektroG und unterliegen keiner Ausnahmeregelung. Hersteller, die diese Geräte erstmals in Deutschland in Verkehr bringen, sind daher registrierungspflichtig und es besteht eine Annahmepflicht für Altgeräte dieser Art auf den Wertstoffhöfen.

Je nach Art der Heizung gehören diese Elektro-Altgeräte zu den Gruppen 1, 4 oder 5. Weitere Informationen zur genauen Zuordnung finden Sie auf unserer Webseite unter [Abholkoordination Gruppen](#) sowie [Kategorien für Hersteller](#).



! Hersteller, die Gas- und Öl-Brennwertheizungen sowie Wärmepumpen erstmals in Deutschland in Verkehr bringen, sind zur Registrierung verpflichtet und diese Geräte müssen als Elektro-Altgeräte von den Wertstoffhöfen angenommen werden.

▶ Artikel zum Hören

## Stiftung ear auf der IFAT Munich 2024: Talks jetzt zum Nachhören

Vom 13. bis 17. Mai 2024 war die stiftung ear auf der IFAT München, der Weltleitmesse für Umwelttechnologien, vertreten. Am Stand der stiftung ear fanden verschiedene Talks statt. Für alle, die nicht an der IFAT teilnehmen konnten, gibt es jetzt die Möglichkeit, die Diskussionen nachzuhören.

### Folgende Talks stehen als Audio zum Abruf bereit:

#### 1. Auf welche Themen sollte sich die WEEE-Novelle fokussieren?

Mit Christian Eckert (ZVEI e.V.), Alexander Neubauer (VKU) und Alexander Goldberg (ear)

#### 2. Aufklärungsarbeit in der Entsorgungsbranche – Marathon oder Iron-Man?

Mit Axel Subklew (Initiative „Mülltrennung wirkt“), Dr. Andrea Menz (ear)

#### 3. Die aktuelle Umsetzung des ElektroG und mögliche Verbesserungen mit Blick auf die WEEE-Novelle

Mit Andreas Habel (bvse), Sebastian Schormann (WEEE Return GmbH), Dr. Holger Thärichen (VKU)

#### 4. Sonderrolle Photovoltaik-Module (PV-Module)

Mit Ullrich Didszun (PV Cycle), Oliver Friedrichs (take-e-way), Markus Gascha (ear) und Alexander Goldberg (ear)

#### 5. Ist die Berechnung der WEEE-Sammelquote noch zeitgemäß?

Mit Alexander Neubauer (VKU) und Alexander Goldberg (ear)

Nutzen Sie die Gelegenheit, sich die spannenden Diskussionen und wertvollen Einblicke der Expertinnen und Experten nachträglich anzuhören.

▶ Artikel zum Hören

## Photovoltaikmodule sicher bereitstellen: Neue Zurrmaterial-Anforderungen

In Aufstellungsanordnungen der Gruppe 6, die eine Europalette enthalten, ist seit dem 1. Juli 2024 vorgeschrieben, dass geeignetes Zurrmaterial vom Hersteller oder dem beauftragten Entsorger zur Verfügung zu stellen ist. Mitglieder des Fachbereichs örE haben darauf hingewiesen, dass die ordnungsgemäße Bereitstellung von Photovoltaikmodulen auf Europaletten schwierig sein kann, wenn weder Gurte noch Folien zur Fixierung der Module unterschiedlicher Bauart zur Verfügung stehen.

Da die Eignung des erforderlichen Sicherungsmaterials auch von der Ausstattung der Übergabestelle abhängt, ist vor der

Durchführung der Anordnung abzustimmen, welches Material bereitgestellt werden muss. Durch diese Abstimmung können Störungen im Ablauf der Abholkoordination vermieden werden.



**Die Eignung des erforderlichen Sicherungsmaterials ist abhängig von der Ausstattung der Übergabestelle und sollte vor Ausführung der Anordnung zwischen der Übergabestelle und dem Entsorgungsdienstleister abgestimmt werden.**

▶ Artikel zum Hören

## Hochwasser in Süddeutschland: Koordination zwischen örE und Entsorgern gefragt

Die Hochwasserlage der letzten Wochen in Süddeutschland hat auch die Abholkoordination vor Herausforderungen gestellt. In solchen Ausnahmesituationen ist der Informationsaustausch und die Kommunikation zwischen allen an der Abholkoordination Beteiligten essenziell. Auch für die Zukunft gilt daher:

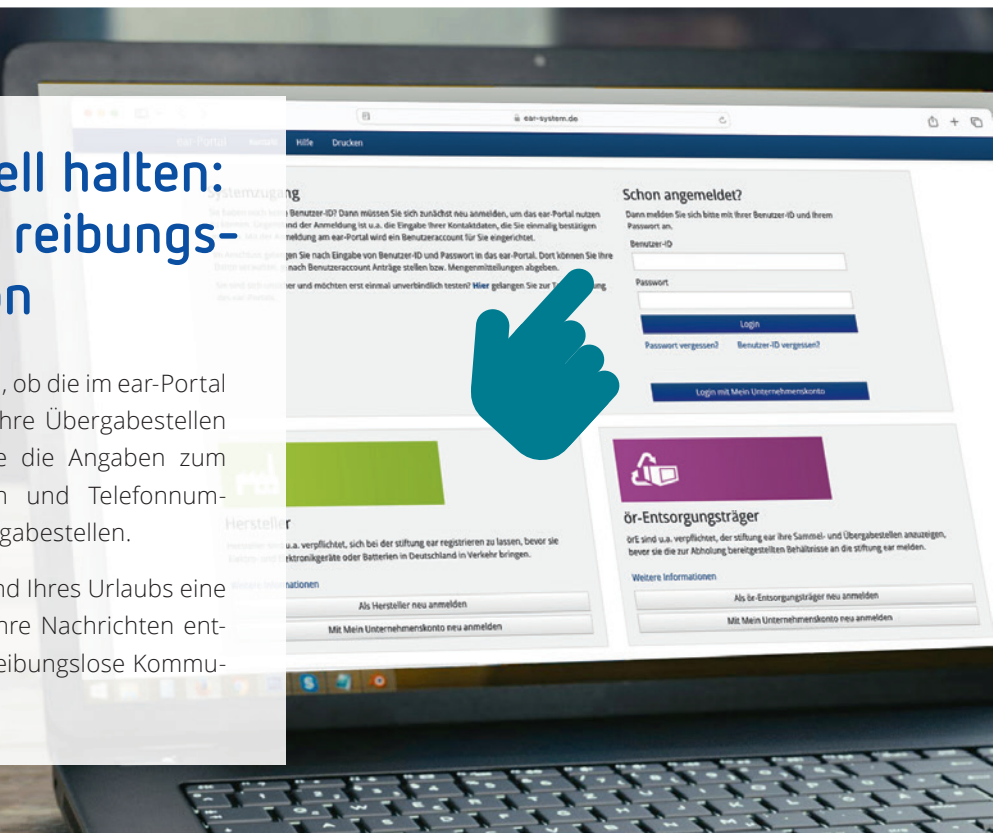
Sollten Entsorger hochwasserbedingt einer Anordnung nicht fristgerecht nachkommen können, setzen Sie sich bitte umgehend mit dem jeweiligen örE bzw. dessen Übergabestelle in Verbindung. Es wird empfohlen, vor Ablauf der in der Anordnung gesetzten Frist, am besten unmittelbar nach Erhalt der Anordnung, den zuständigen Ansprechpartner zu kontaktieren und über die besonderen Umstände zu informieren.

Artikel zum Hören

## Kontaktdaten aktuell halten: So sichern Sie eine reibungslose Kommunikation

Als örE sollten Sie regelmäßig überprüfen, ob die im ear-Portal hinterlegten Kontaktdaten für Sie und Ihre Übergabestellen aktuell sind. Dies betrifft insbesondere die Angaben zum Hauptsprechpartner, E-Mail-Adressen und Telefonnummern sowie die Öffnungszeiten der Übergabestellen.

Stellen Sie außerdem sicher, dass während Ihres Urlaubs eine Urlaubsvertretung eingerichtet ist, die Ihre Nachrichten entgegennimmt, eingewiesen ist und eine reibungslose Kommunikation sicherstellt.



Artikel zum Hören

## Versehentliche Vollmeldung? So verhindern Sie Probleme bei der Mengenmitteilung

Als Ansprechpartner der Übergabestelle oder des örE kann es passieren, dass man versehentlich eine fehlerhafte Vollmeldung abgibt und es nicht schafft, diese rechtzeitig zu stornieren. In der Ausgabe 03|2023 haben wir bereits beschrieben, wie man in diesem Fall die Aufhebung der Anordnung bei der stiftung ear richtig veranlasst.

Wird die Anordnung jedoch nicht aufgehoben und stattdessen die Abholung der Geräte über das ear-Portal bestätigt, wird für den verpflichteten Hersteller eine Aufgabe zur Meldung der abgeholten Mengen (Ist-Outputmitteilung) erzeugt, die dieser mangels Abholung nicht erfüllen kann. Dies führt zu einer aufwändigen Sachverhaltsaufklärung und Fehlerbehebung für den Hersteller und den örE, insbesondere wenn zwischen Abholbestätigung und Fehlerbehebung ein längerer Zeitraum liegt.

Im Sinne einer korrekten und zügigen Berichterstattung der Mengen bitten wir Sie daher, fehlerhafte Vollmeldungen in jedem Fall über eine Mitteilung an [system@stiftung-ear.de](mailto:system@stiftung-ear.de) aufheben zu lassen, auch wenn Sie die nicht erfolgte Abholung, bereits über das ear-Portal als durchgeführt bestätigt haben.



**Bei fehlerhaften Vollmeldungen sollten Sie unbedingt eine Mitteilung an die stiftung ear senden, um die Aufhebung zu veranlassen, selbst wenn bereits eine falsche Abholbestätigung erfolgt ist.**

## Vielen Dank für Ihre Jahres-Statistik-Mitteilung!

Wir bedanken uns auch dieses Jahr bei allen Beteiligten für die Abgabe der Meldungen.



▶ Artikel zum Hören

## UPDATE zu den Arbeitsgruppen und Gremien

**Fachbereich EBA vom 7. Mai 2024:** Das Gremium hat beschlossen, sich künftig halbjährlich zu treffen. Die nächste Sitzung findet am 5. November 2024 als Online-Veranstaltung statt. In der ersten Sitzung wurde der Prüfumfang des Anzeigeverfahrens besprochen und diskutiert, wie die einzelnen Anlagenbetreiber mit sogenannten „Fehlwürfen“ umgehen. Darüber hinaus wurden die Herausforderungen einer korrekten Abgabe der Jahres-Statistik-Mitteilung erörtert. Abschließend wurde auf die Möglichkeit der Kooperation zwischen örE und Erstbehandlungsanlagen (EBA) nach § 17b ElektroG hingewiesen, um geeignete Geräte schnell und unkompliziert einer Wiederverwendung zuzuführen.

**Fachbereich Entsorger vom 16. April 2024:** Das Gremium diskutierte die Herausforderungen bei der Bereitstellung von Altgeräten zur Abholung in den Gruppen 2 und 6, insbesondere die zunehmende Anzahl von Mahnungen und die Ablehnung von Behältnissen durch die Übergabestellen wurden thematisiert. Gemeinsam wurde herausgearbeitet, dass eine schnelle Kommunikation zwischen den Beteiligten die Lösung für viele dieser Probleme ist. Hierfür ist die Aktualität der hinterlegten Kontaktdaten zwingend erforderlich.

Sie wollen uns mit Ihren Erfahrungen unterstützen? Kontaktieren Sie uns gerne über [system@stiftung-ear.de](mailto:system@stiftung-ear.de) und dem Stichwort „Gremien“.

▶ Artikel zum Hören

## Plan E-Update: Bundesweite Kampagne in Print und OOH sowie neue Kommunikationsmaterialien

### Neue OOH-Kampagne: Bundesweit auf Erfolgskurs

Plan E ist wieder in vielen deutschen Großstädten präsent und nutzt bundesweit das Mega Light-Format, den Premium-Medienträger unter den Plakatmedien. Diese hochwertigen Plakate sind an prominenten Standorten platziert und infor-

mieren über die richtige Entsorgung von Elektro-Altgeräten. Die Außenwerbung läuft noch bis September. Halten Sie die Augen offen, und entdecken Sie unsere aktuelle Kampagne zur E-Schrott-Entsorgung.



### Plan E Kids in Leitmedien präsent

Plan E Kids ist aktuell im Magazin "Dein SPIEGEL" zu finden. In der Ausgabe 06/2024 mit einer Auflage von ca. 34.000 zeigen wir eine ganzseitige Anzeige, die schon die Jüngsten für die Bedeutung der korrekten Entsorgung von Elektro-Altgeräten sensibilisiert.

Zusätzlich war Plan E im letzten Quartal in der Wochenzeitung "Der Freitag" und in der "Wirtschaftswoche" vertreten. Damit erreichen wir eine breite Leserschaft in vielen wichtigen Printmedien.



## Frische Kommunikationsmaterialien von Plan E

Plan E bietet neue, kostenfreie Kommunikationsmaterialien an. In der Mediathek auf [e-schrott-entsorgen.org](http://e-schrott-entsorgen.org) warten die Plakate unserer aktuellen Aufklärungskampagne darauf, heruntergeladen oder bestellt zu werden. Darüber hinaus gibt es

spannende Neuigkeiten von Fuchs und Schaf: ein unterhaltsames Brettspiel inklusive CD mit einem mitreißenden Hörspiel. Neu im Sortiment sind auch Postkarten in unterschiedlichen Motiven. Einfach reinschauen und bestellen!



© Plan E

▶ Artikel zum Hören

## Plan E-Trendbarometer: Wissen steigt, Barrieren bleiben

Im Rahmen des aktuellen Plan E-Trendbarometers gibt die stiftung ear Einblicke in das Wissen der Bevölkerung über die richtige Entsorgung von Elektroschrott. Erfreulich ist, dass etwa die Hälfte der Bevölkerung weiß, dass der Lebensmitteleinzelhandel verpflichtet ist, Elektro-Kleingeräte in hausüblichen Mengen kostenlos zurückzunehmen. Jedoch

verzeichnet die Barriere „Es gibt zu wenig Entsorgungsmöglichkeiten in meiner näheren Umgebung“ einen signifikanten Anstieg.

Die ausführlichen Ergebnisse des aktuellen Plan E-Trendbarometers finden Sie auf unserer [Webseite](http://www.stiftung-ear.de/de/impresum).

## Zuständigkeiten und Erreichbarkeit

**Kundenberatung (Hotline):**

**+49 911 76665-0**

Benutzer-ID und Vorgangs-ID bereithalten

**Sprechzeiten:**

montags, dienstags, donnerstags und freitags zwischen 9.00 und 12.00 Uhr

sowie mittwochs zwischen 13.00 und 16.00 Uhr

**Impressum:**

[www.stiftung-ear.de/de/impresum](http://www.stiftung-ear.de/de/impresum)